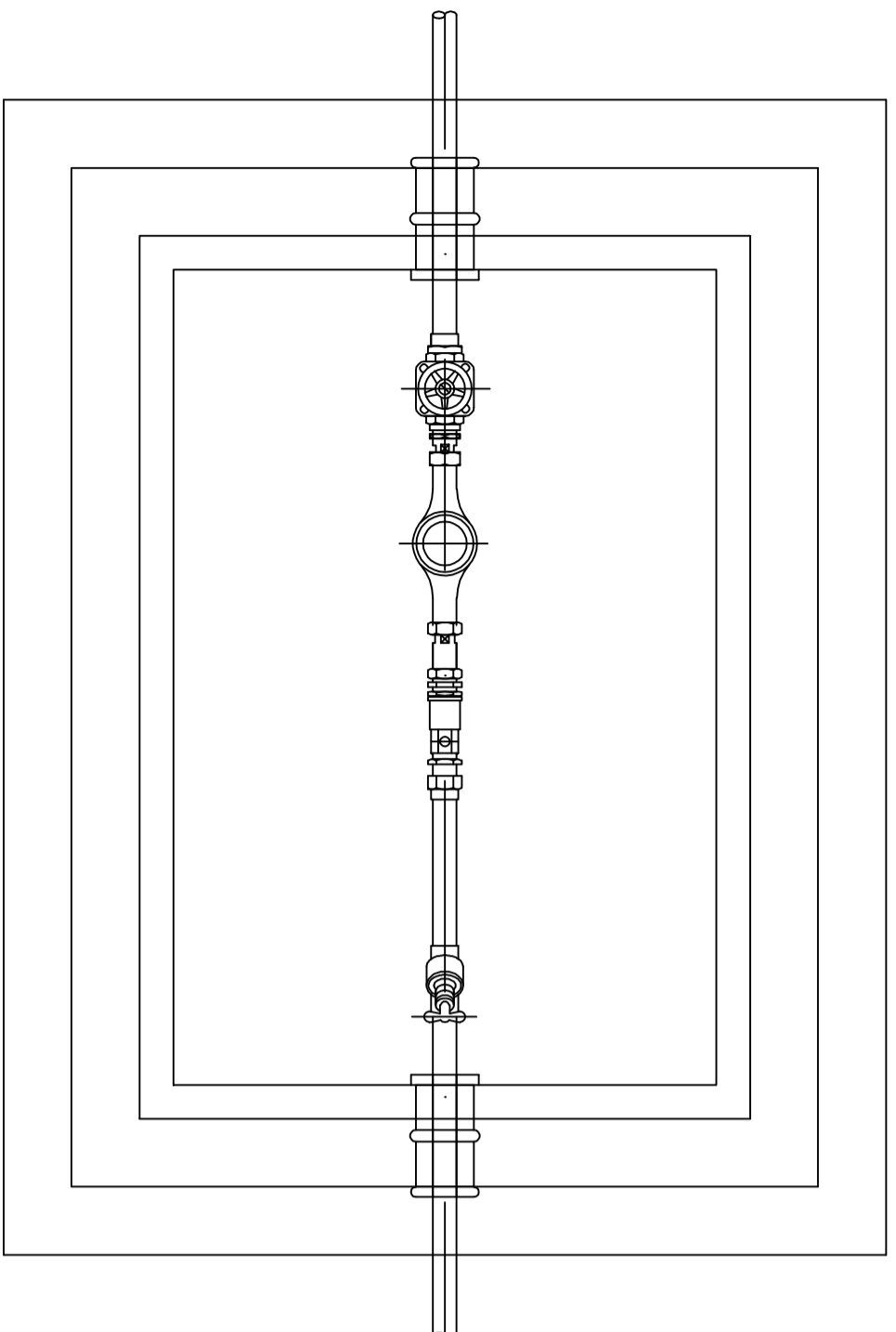
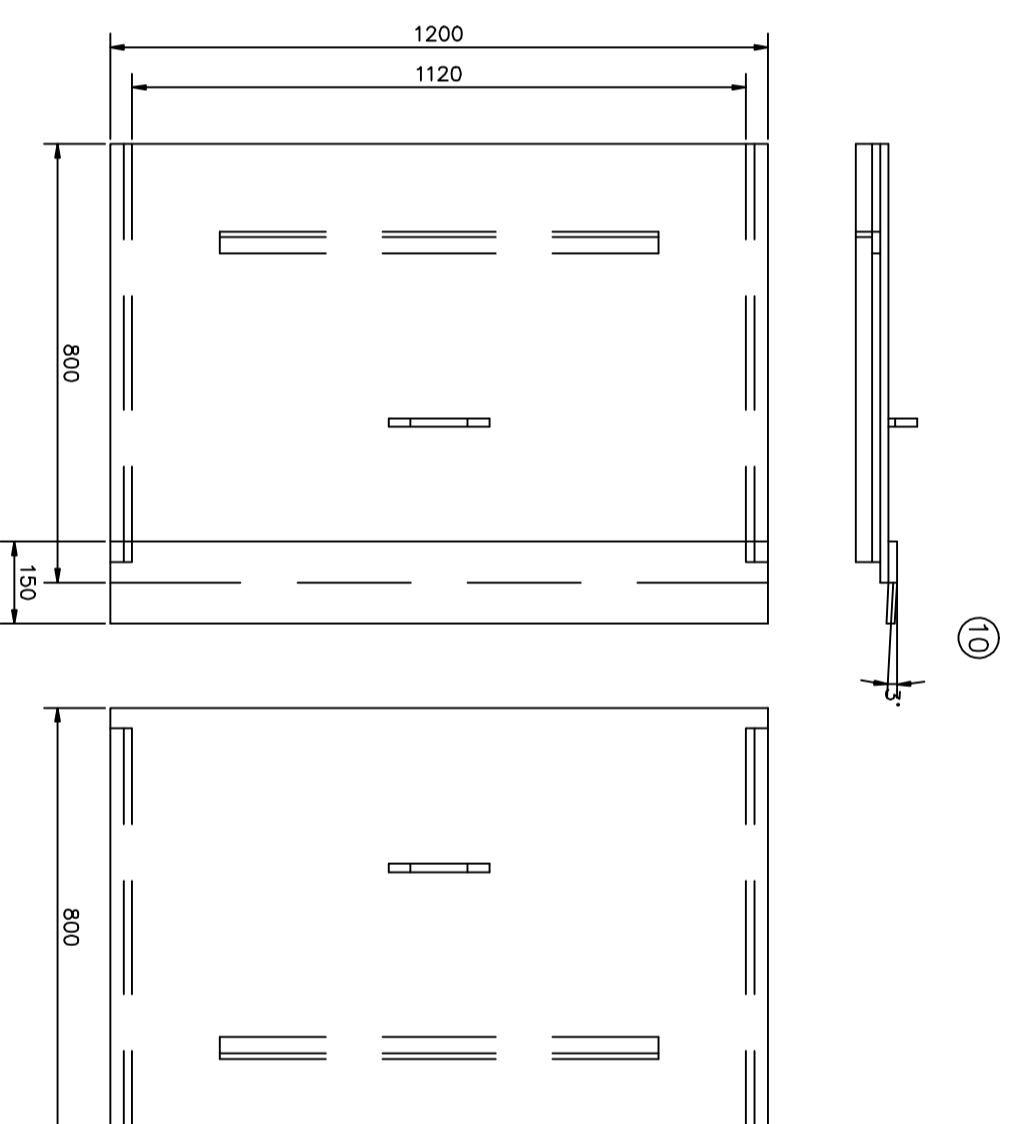


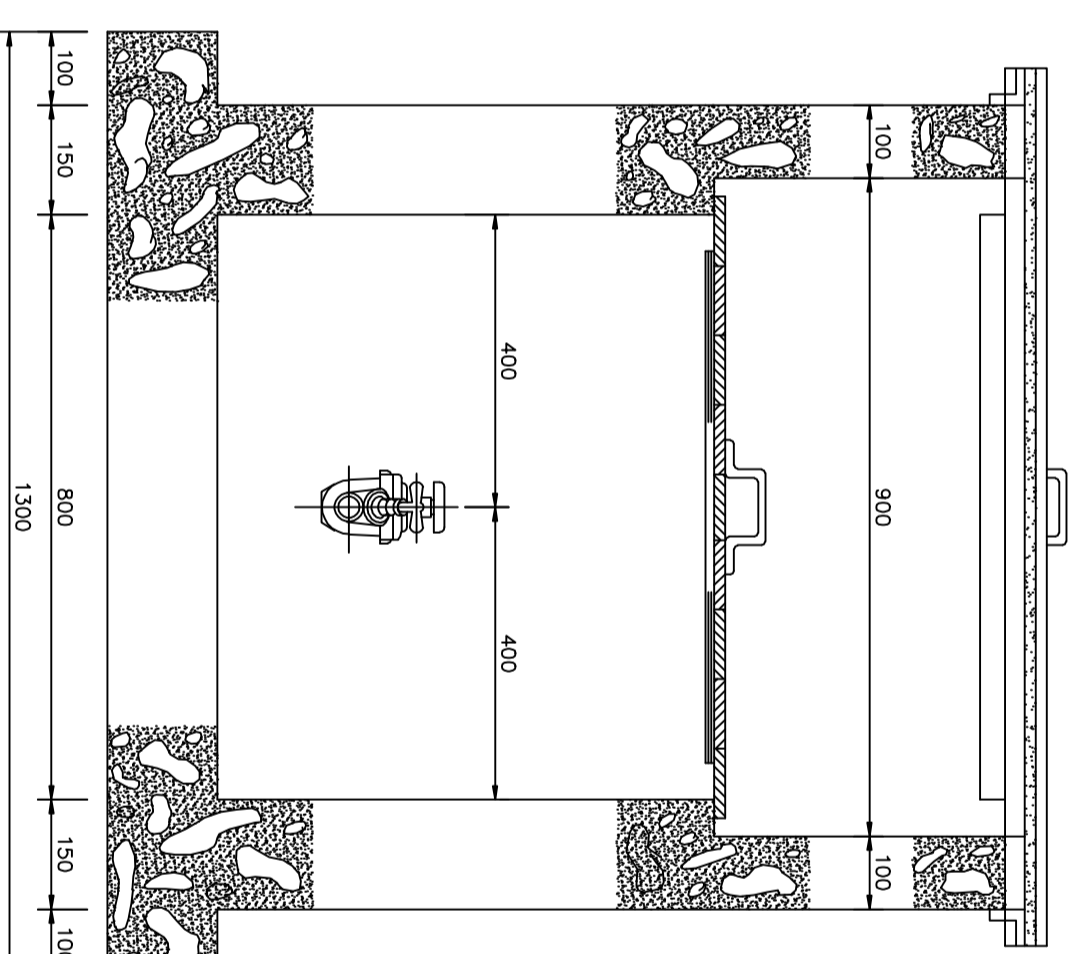
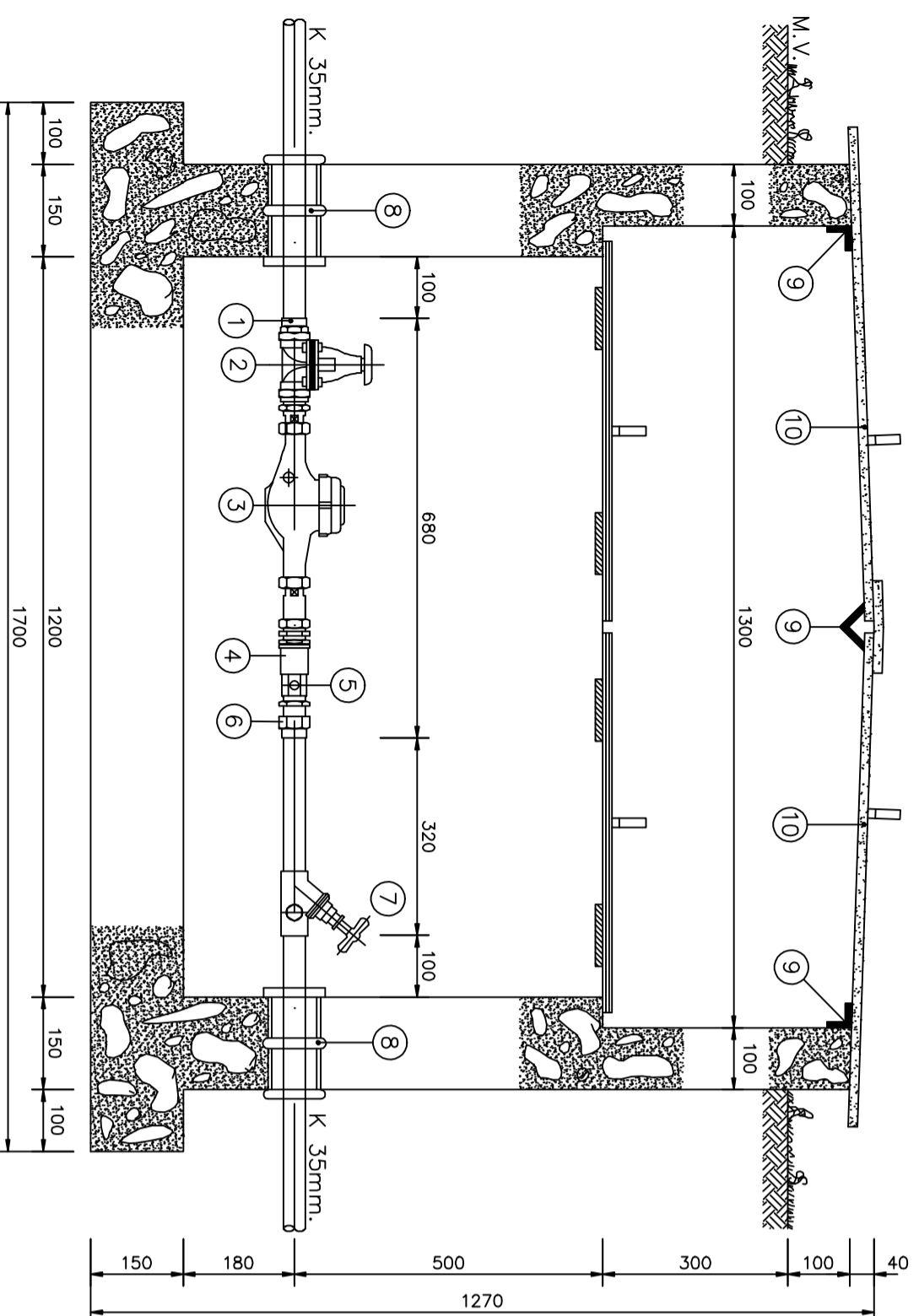
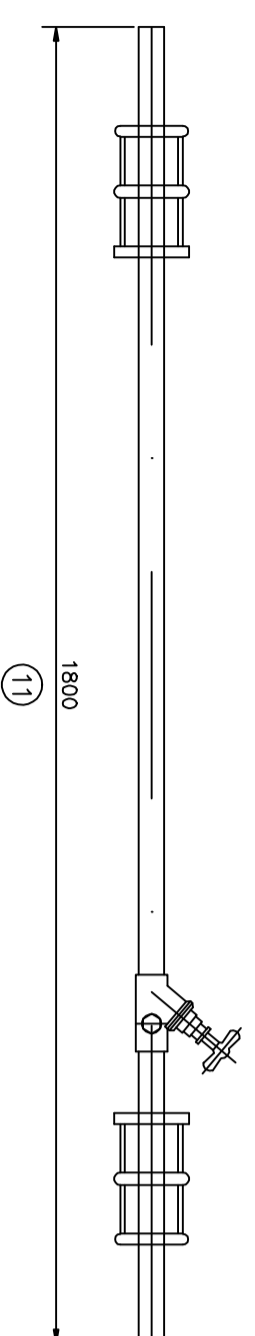
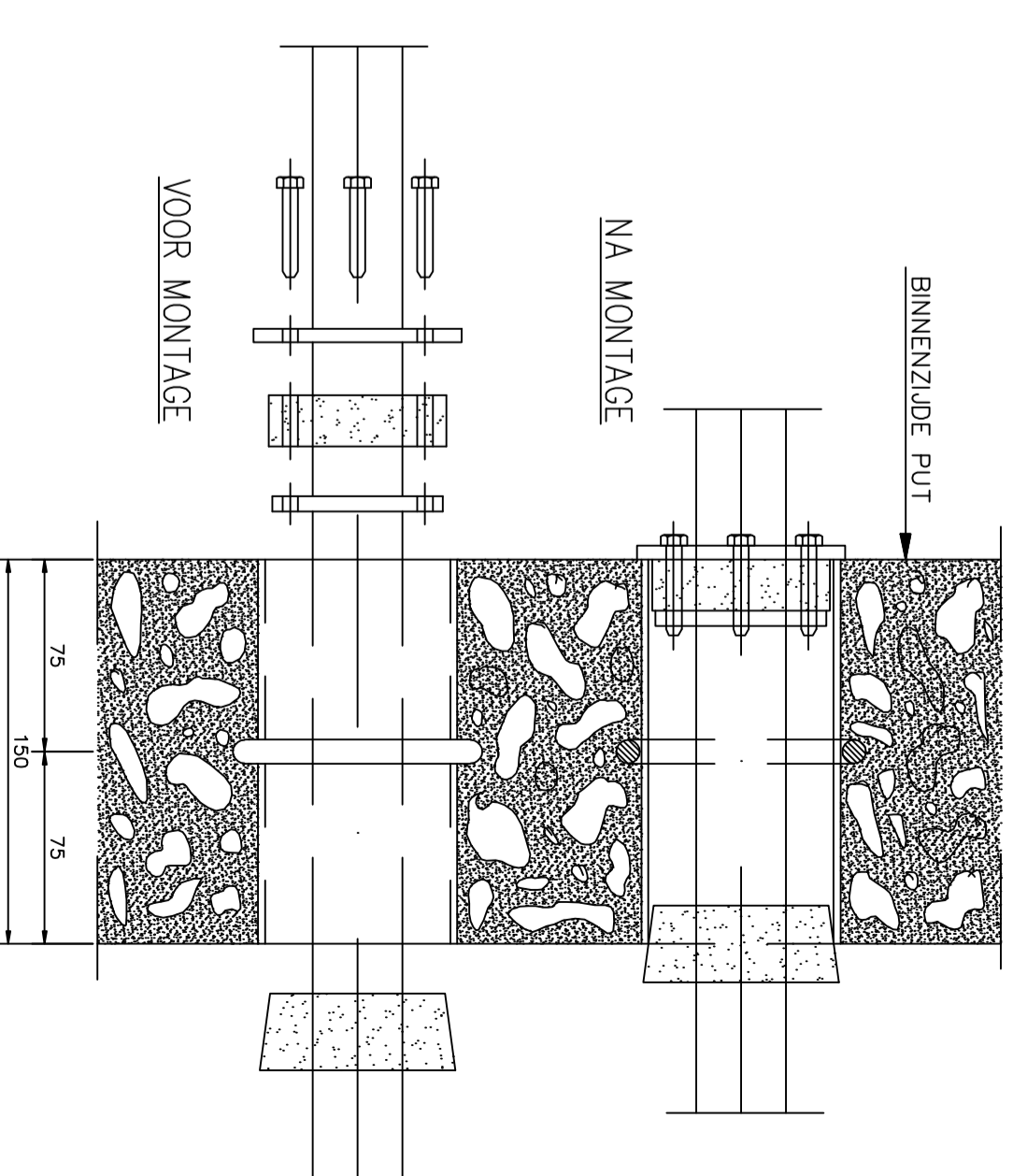
BOVENAANZICHT



BOVENAANZICHT PUTDEKSELS



DOORVOERSTUK



IN GEBIEDEN WAAR DE PUT AAN VERZAKKING ONDERHEUWIG IS, DIEN T:
-DE PUT ONDERHEUWIG TE WORDEN; OF
-OP EEN DRAGENDE FUNDERING VAN EEN TOEREKENEND OPPELVAK, AANGEBRACHT TE WORDEN VAN B.V. AZOBE MATTEN.

MATERIALEN: DOOR HYDRON TE LEVEREN EN AAN TE BRENGEN

POS	AANTAL	OMSCHRIJVING	MATERIAAL	AFMETING	OPMERKING
1	1	1-DELUGE KOPPELING	MESSING	5,47bu,dr.,35mm, cap.	
2	1	PLUGGRAAN	MESSING	5,47bu,dr.	
3	1	METEROPSTELLING Om. 3,5	MESSING	5/4"	
4	1	KEERKLEP	MESSING	1,4"	
5	1	AFTAPKRAAN	MESSING	5/4 bu,dr.,35mm, cap.	
6	1	3-DELUGE KOPPELING	MESSING	5/4 bu,dr.,35mm, cap.	
7	1	STOPKRAAN MET AFTAPKRAAN	MESSING	35mm, cap.	
8	2	DOORVOERSTUK (GEPLASTICEERD)	SI. 37A	76,1mm	ZIE TEK-WMA 08-01
9	1	HOEKLIJN	ALUMINIUM	46x40x4mm	
10	1	PUTDEKSEL 2-DELUGE	ALUMINIUM	1200x800x4mm	
11		STELBUIS VOOR HET MONTEN VAN DE DOORVOERSTUKKEN	KOPPER	35mm	TEVENS WATER-VOERENDE BUIS

MATERIALEN: DOOR DERDEN TE LEVEREN EN AAN TE BRENGEN

POS	AANTAL	OMSCHRIJVING	MATERIAAL	AFMETING	OPMERKING
1	1	1-DELUGE KOPPELING	MESSING	5,47bu,dr.,35mm, cap.	
2	1	PLUGGRAAN	MESSING	5,47bu,dr.	
3	1	METEROPSTELLING Om. 3,5	MESSING	5/4"	
4	1	KEERKLEP	MESSING	1,4"	
5	1	AFTAPKRAAN	MESSING	5/4 bu,dr.,35mm, cap.	
6	1	3-DELUGE KOPPELING	MESSING	5/4 bu,dr.,35mm, cap.	
7	1	STOPKRAAN MET AFTAPKRAAN	MESSING	35mm, cap.	
8	2	DOORVOERSTUK (GEPLASTICEERD)	SI. 37A	76,1mm	ZIE TEK-WMA 08-01
9	1	HOEKLIJN	ALUMINIUM	46x40x4mm	
10	1	PUTDEKSEL 2-DELUGE	ALUMINIUM	1200x800x4mm	
11		STELBUIS VOOR HET MONTEN VAN DE DOORVOERSTUKKEN	KOPPER	35mm	TEVENS WATER-VOERENDE BUIS

Schoof
Bekend
Gecontroleerd
Gewijzigd

29-09-1975
12-12-1975
05-02-2003

DATUM

40mm. AANSLUITING MET Om 3,5 MEETRICHTING
IN EEN WATERDICHT BUITENPUT

VOORAANZICHT

ZUAANZICHT